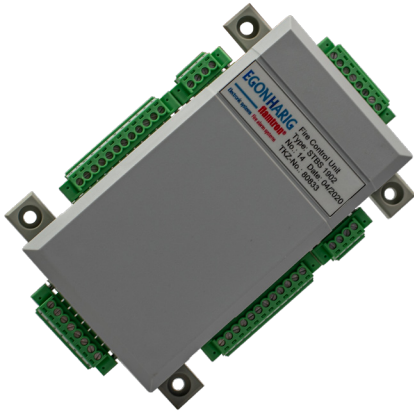


## Brandschutz-Steuerung

TKZ: 80833



Die kleine und kompakte Einbau-Brandschutz-Steuerung STBS1902 mit 12 V DC oder 24 V DC Versorgungsspannung findet optimal in vorhandenen Schaltschränken einen Platz.

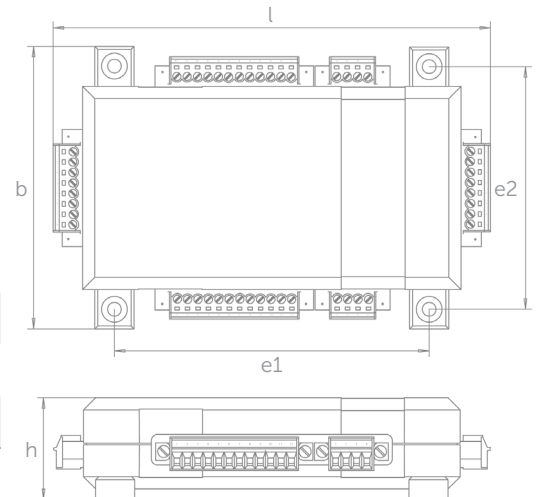
Zwei Detektionlinien in 1- oder 2-Linienabhängigkeit überwachen den zu löschenden Bereich und über verschiedene mögliche Signalgeber wird im Falle einer Detektion ein Vor- und Auslösealarm signalisiert.

Bei Auslösung starten die angeschlossenen Löschgeneratoren unverzüglich den Löschvorgang.

### Produktmerkmale:

- 12 V DC oder 24 V DC Spannungsversorgung
- 2 Meldelinien in 1- oder 2-Linienabhängigkeit
- Bis zu 4 Löschgeneratoren anschließbar
- Bis zu 8 Meldeelemente anschließbar
- Bis zu 2 Handauslöse-Schalter anschließbar

Abmessungen			Bohrloch-		
Länge	Breite	Höhe	Abstand		Ø
l	b	h	e1	e2	Ø
147 mm	93,2 mm	34 mm	104 mm	80 mm	4,5 mm



Gewicht	ca. 0,18 kg
Temperaturbereich	-10 °C bis +60 °C
Schutzart	IP 20
Betriebsspannung	24 V DC oder 12 V DC
Meldelinie	2x in 1- oder 2-Linienabhängigkeit
Auslösekreis Löschgeneratoren (der Typen)	- 4 x Dynameco ...-E02 oder - 2 x Dynameco ...-E03 oder - 2 x FirePro ...
<b>Ausgänge für:</b>	
„Alarm“-Meldung	2 x potentialfreie Wechsler
„Betrieb/Alarm“	2 x Duo-LED 12 V DC (grün / rot)
„Auslösung eingeleitet“	4 x Anschluss 12 V DC / max. 100 mA

### Zubehör



**EH-SMFE22214**  
 Duo-LED - zweifarbig (Rot / Grün)  
 TKZ: 21105



**EH-LHDC-105°C-2**  
 Brandmeldekabel 105 °C, 2 polig  
 TKZ: 50460